

RISQUES D'INONDATION, DE RUISSELLEMENT, DE SUBMERSION MARINE ET D'ÉROSION DU TRAIT DE CÔTE

Risques d'inondation et de ruissellement

Outils et démarches existants sur l'ensemble du périmètre du SAGE : PAPI, actions de sensibilisation, PPRi, etc.

VILAINE AMONT OUEST

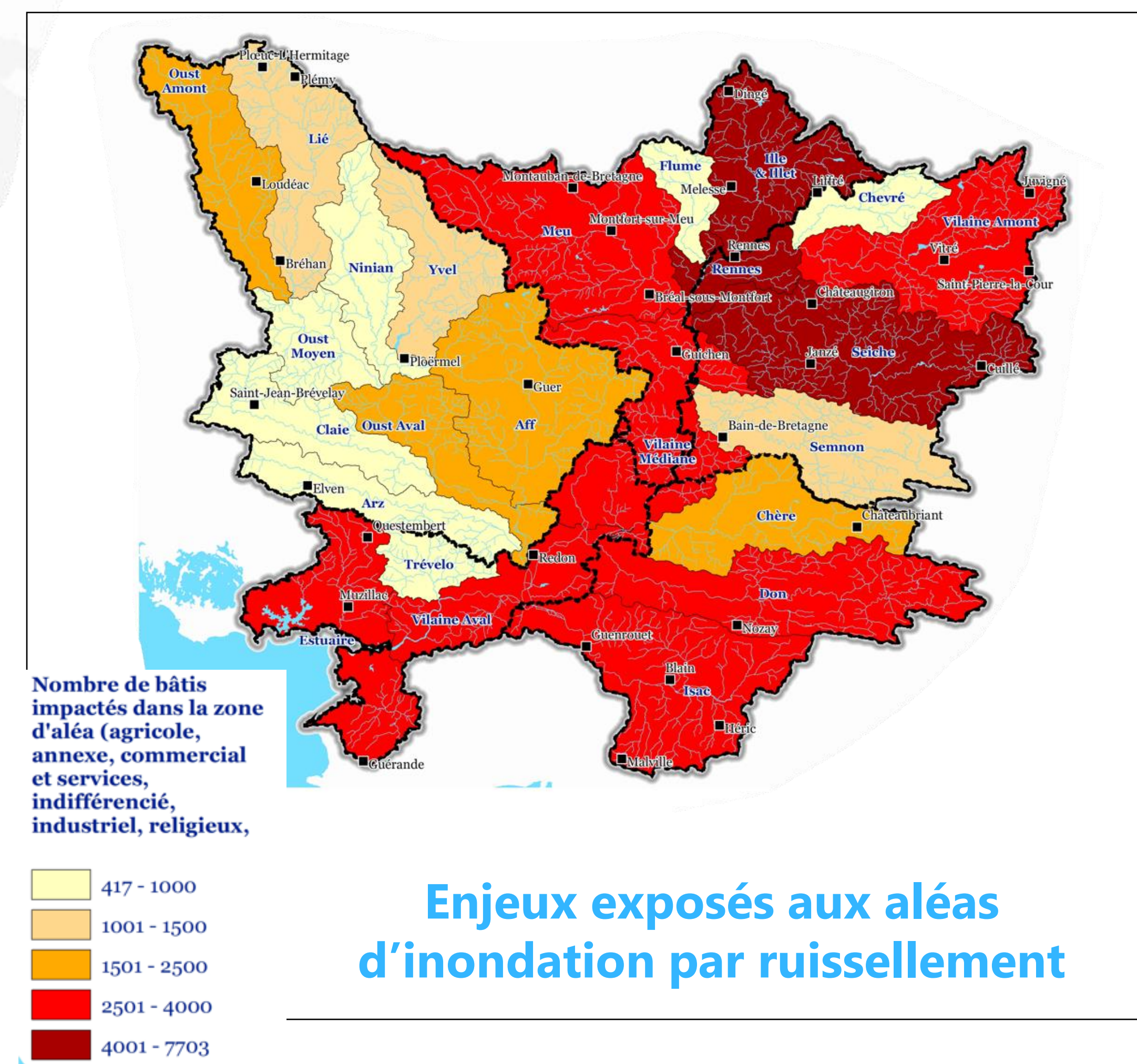
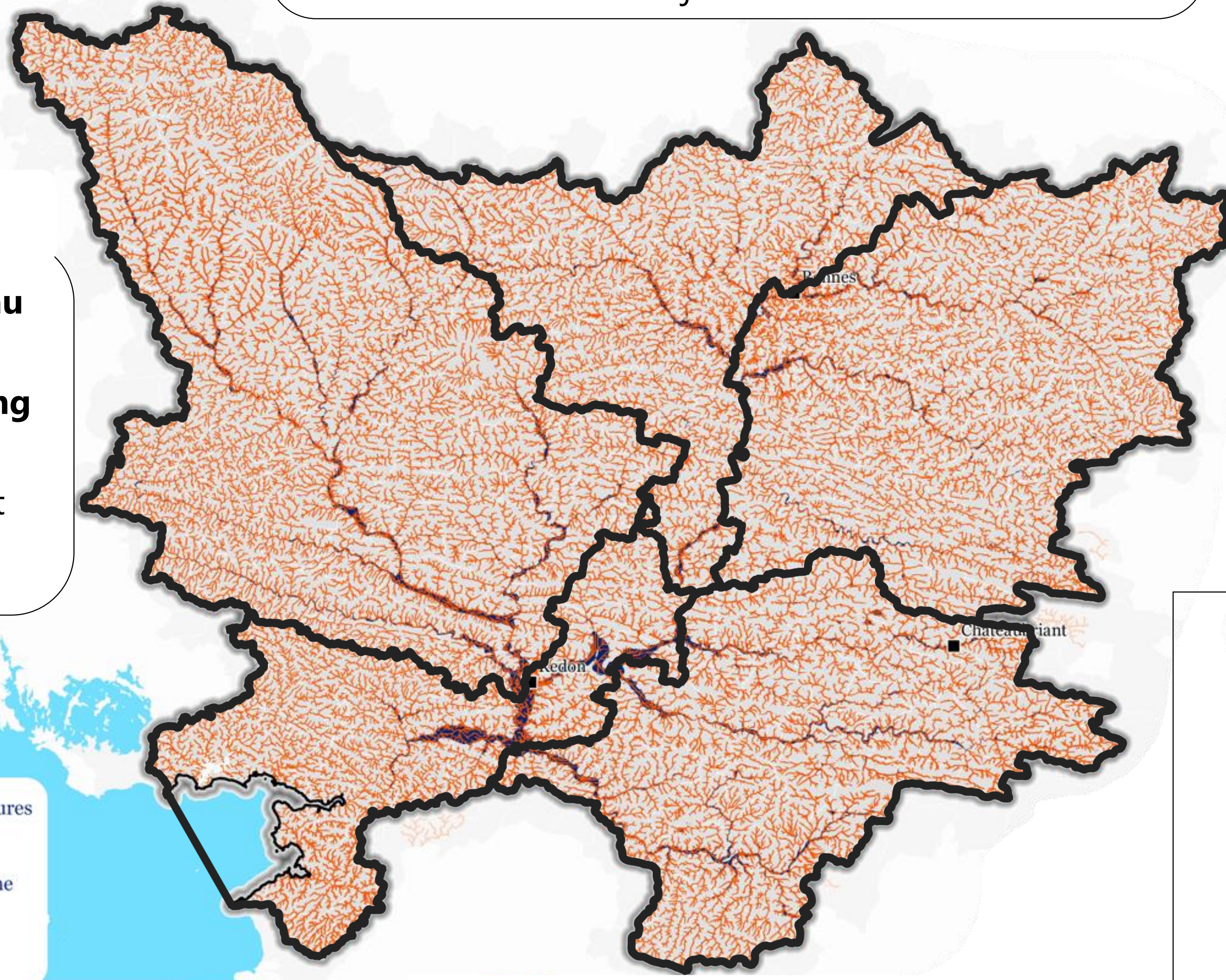
Aléas débordement de cours d'eau marqués le **long des cours d'eau principaux**
Enjeux **majoritairement d'habitats**
Nombreux enjeux dans les **zones urbanisées** : Rennes
Très nombreux enjeux liés au ruissellement

VILAINE AMONT EST

Aléas débordement de cours d'eau marqués le **long des axes principaux**
Enjeux **majoritairement d'habitats**
Nombreux enjeux dans les **zones urbanisées** : Rennes
Très nombreux enjeux liés au ruissellement

OUST ET SES AFFLUENTS

Aléa **débordement de cours d'eau** marqué sur l'Oust
Nombreux enjeux d'habitats le **long de l'Oust aval**
Peu d'enjeux liés au ruissellement



Enjeux exposés aux aléas d'inondation par ruissellement

VILAINE AVAL ESTUAIRE

Fort aléa débordement de cours d'eau le **long de la Vilaine**
Enjeux concentrés le **long de la Vilaine**
Nombreux enjeux liés au ruissellement

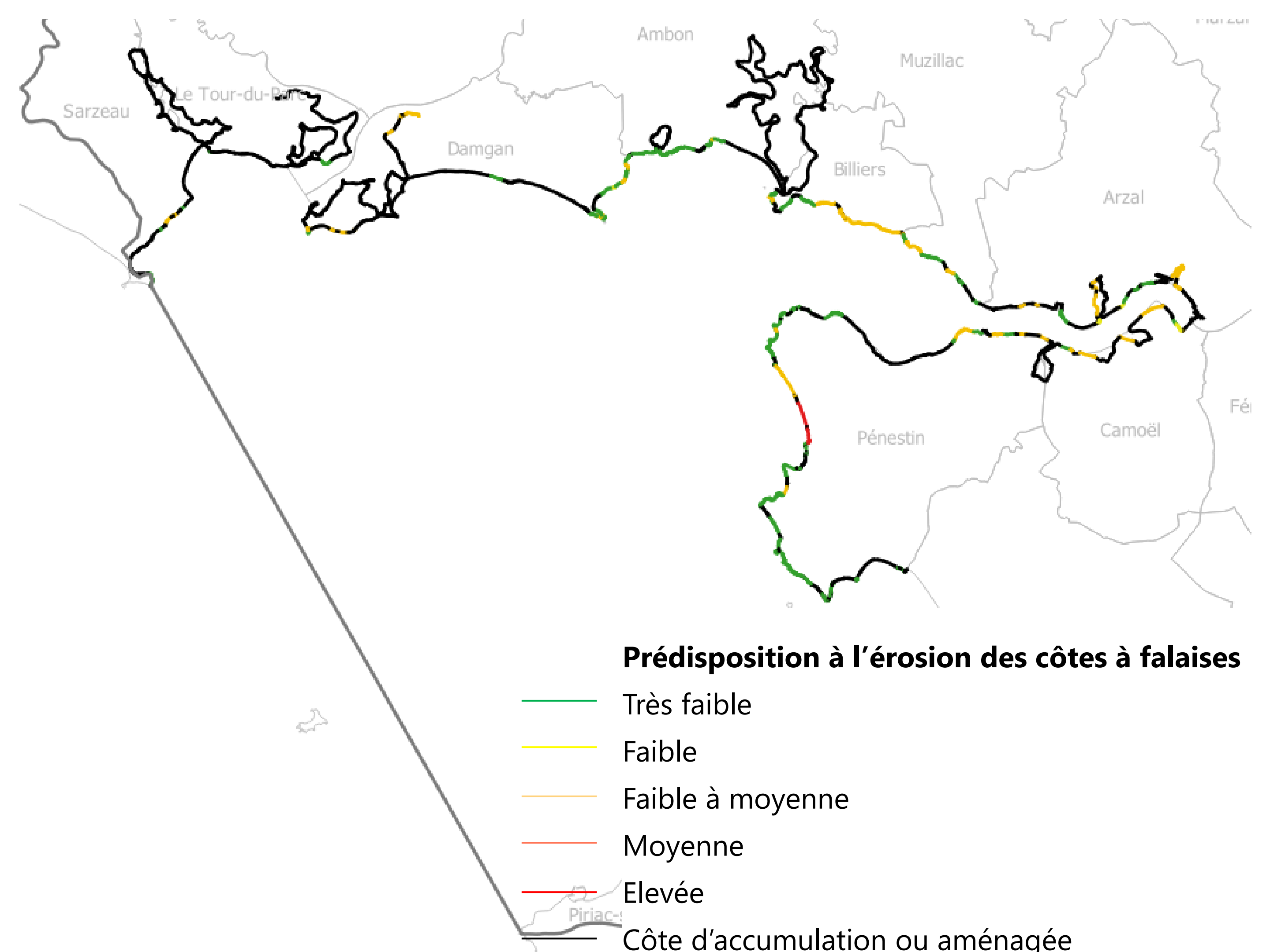
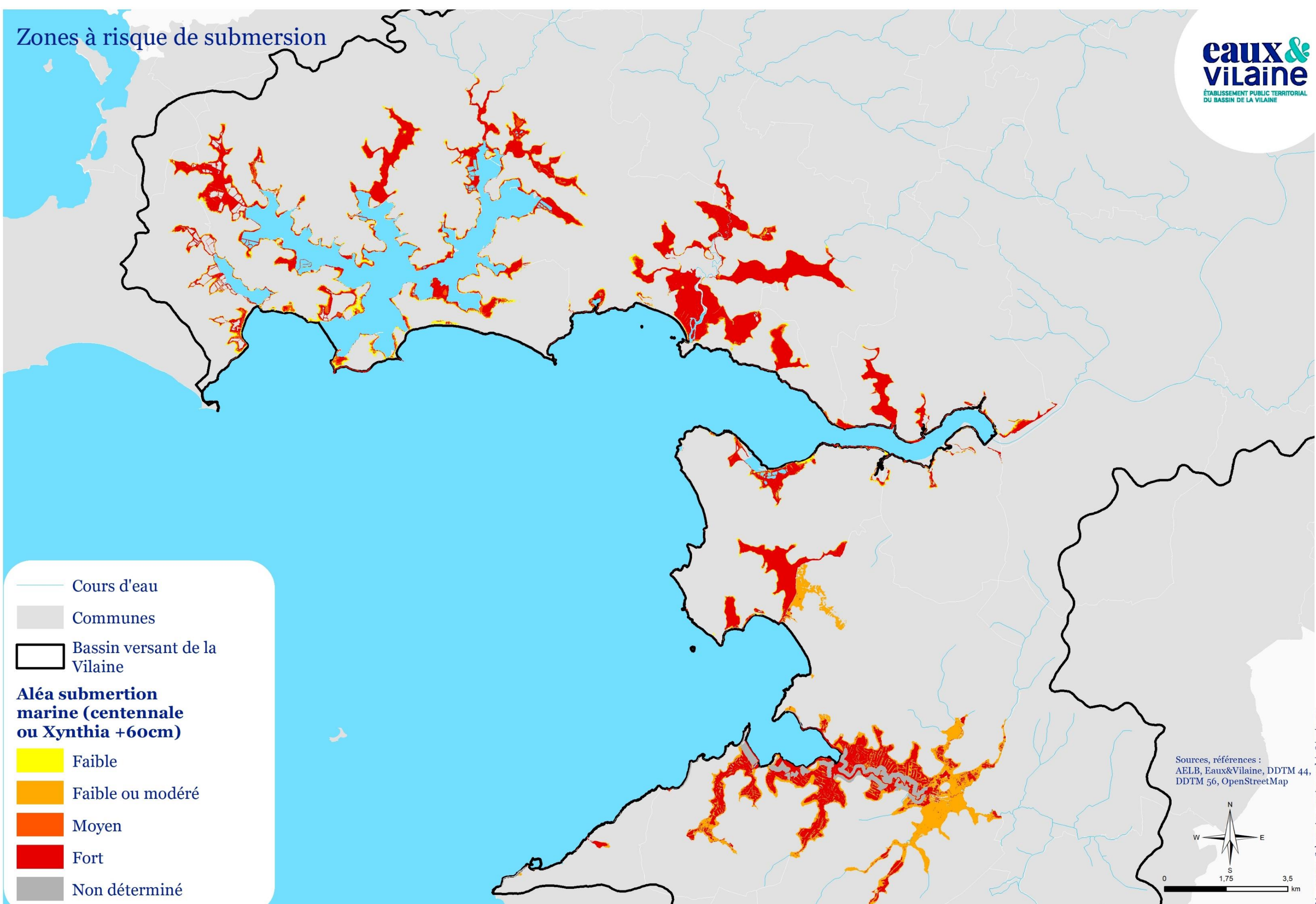
CHERE DON ISAC

Aléas débordements de cours d'eau forts à la **confluence entre la Vilaine et les 3 axes majeurs** (Chère, Don, Isac)
Nombreux **enjeux d'habitats le long des cours d'eau principaux**
Nombreux enjeux liés au ruissellement

Submersion marine et érosion du trait de côte

VILAINE AVAL ESTUAIRE

Aléa submersion localisé dans les **marais rétro-littoraux et la rivière de Pénerf**
Enjeux concentrés le **long de la Vilaine et à l'estuaire**
Fort aléa d'érosion à Pénestin



Outils et démarches existants : PAPI, PPRL, stratégie de gestion du trait de côte 56 (en prévision sur la partie ligérienne)