

Bon état DCE – Ammonium, nitrites

Oust et ses affluents

Déclassement en état moyen sur 3 masses d'eau

Vilaine amont ouest

Déclassement en état moyen sur 4 masses d'eau

Vilaine amont est

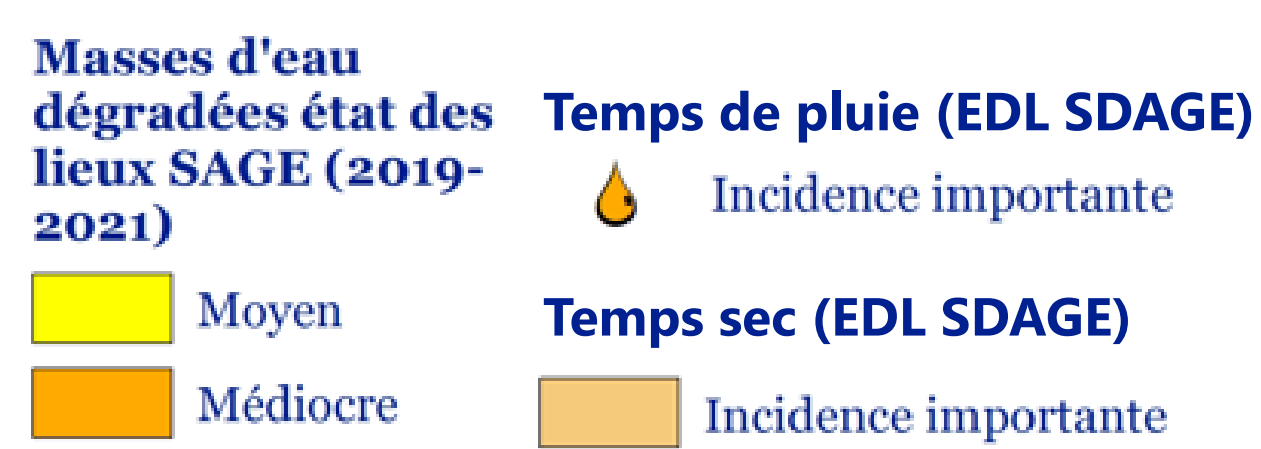
Déclassement en état moyen / médiocre sur 9 masses d'eau

Chère Don Isac

Déclassement en état moyen / médiocre sur 4 masses d'eau

Vilaine aval estuaire

Déclassement en état moyen sur 2 masses d'eau



Bon état DCE – orthophosphates

Oust

Dégradation de 2 masses d'eau + pressions importantes

Vilaine amont ouest

Vaunoise, Meu et axe Vilaine dégradés

Vilaine amont est

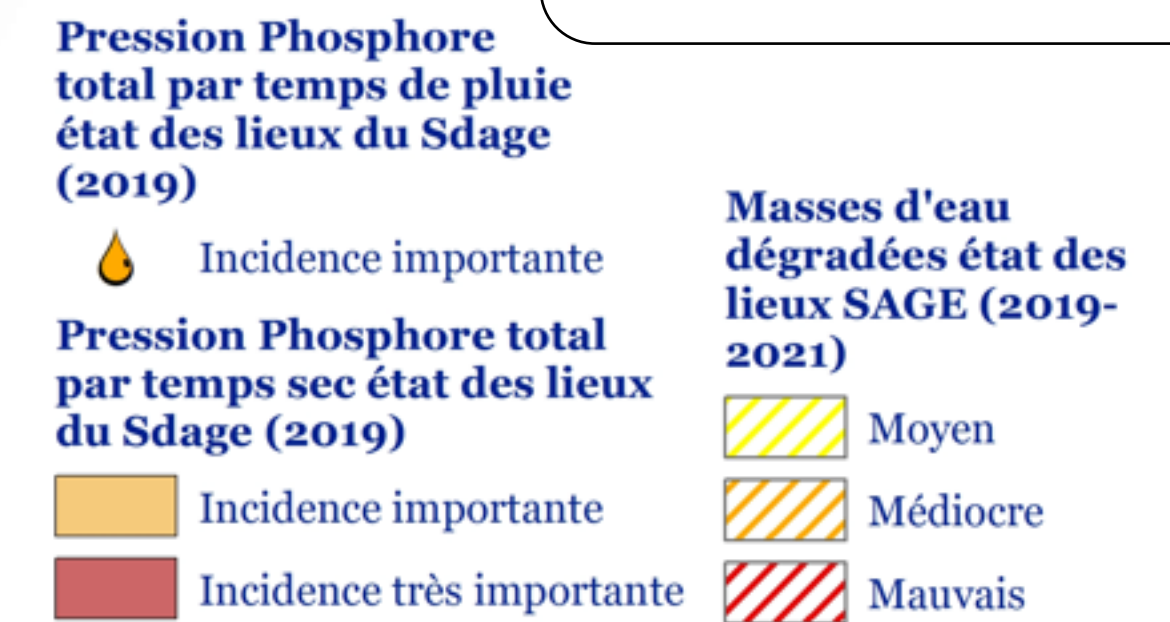
Bassins de la Seiche, Chevré, affluents amont de la Vilaine et axe Vilaine dégradés

Chère Don Isac

Dégradation du Perche + pressions importantes

Vilaine aval estuaire

Dégradation de 2 masses d'eau



Enjeu de connaissance sur les masses d'eau non qualifiées

Bon état DCE – Phosphore total

Facteur limitant de l'eutrophisation des eaux douces

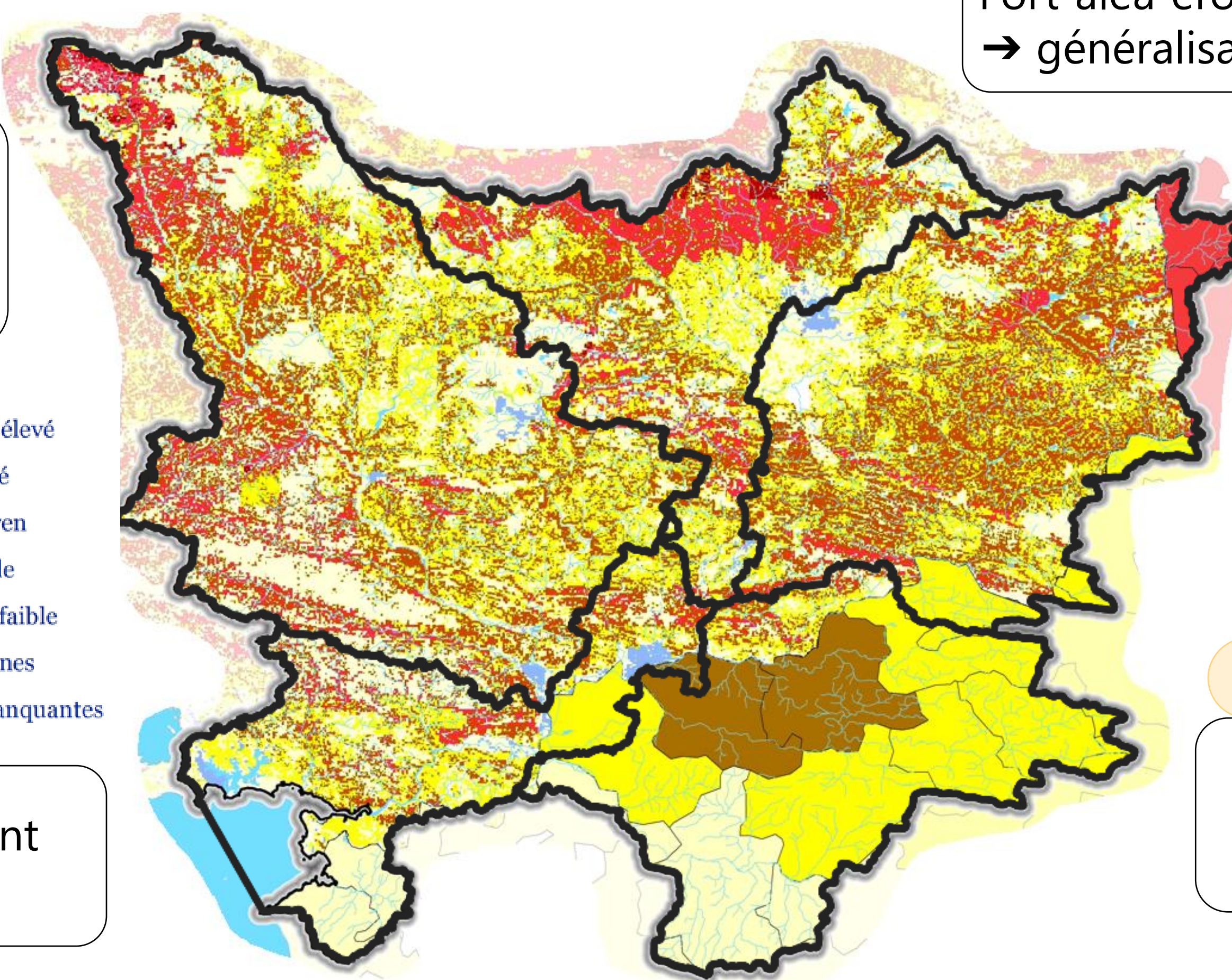
Enjeu de connaissance sur les masses d'eau non qualifiées

OUST ET SES AFFLUENTS

Fort aléa sur la partie Ouest mais un état globalement préservé

VILAINE AVAL ESTUAIRE

Aléa érosion marqué sur la partie amont → un état moyen sur ce secteur



VILAINE AMONT OUEST

Fort aléa érosion des sols sur parties Nord et médiane → généralisation d'un état moyen sur le phosphore

VILAINE AMONT EST

Fort aléa érosion des sols sur parties Nord et Sud → généralisation d'un état moyen à médiocre sur le phosphore

CHERE DON ISAC

Dégradation sur le Perche liée à des apports principalement ponctuels

Microbiologie – Satisfaction des usages

VILAINE AMONT OUEST

Eaux de baignade en qualité bonne ou excellente.

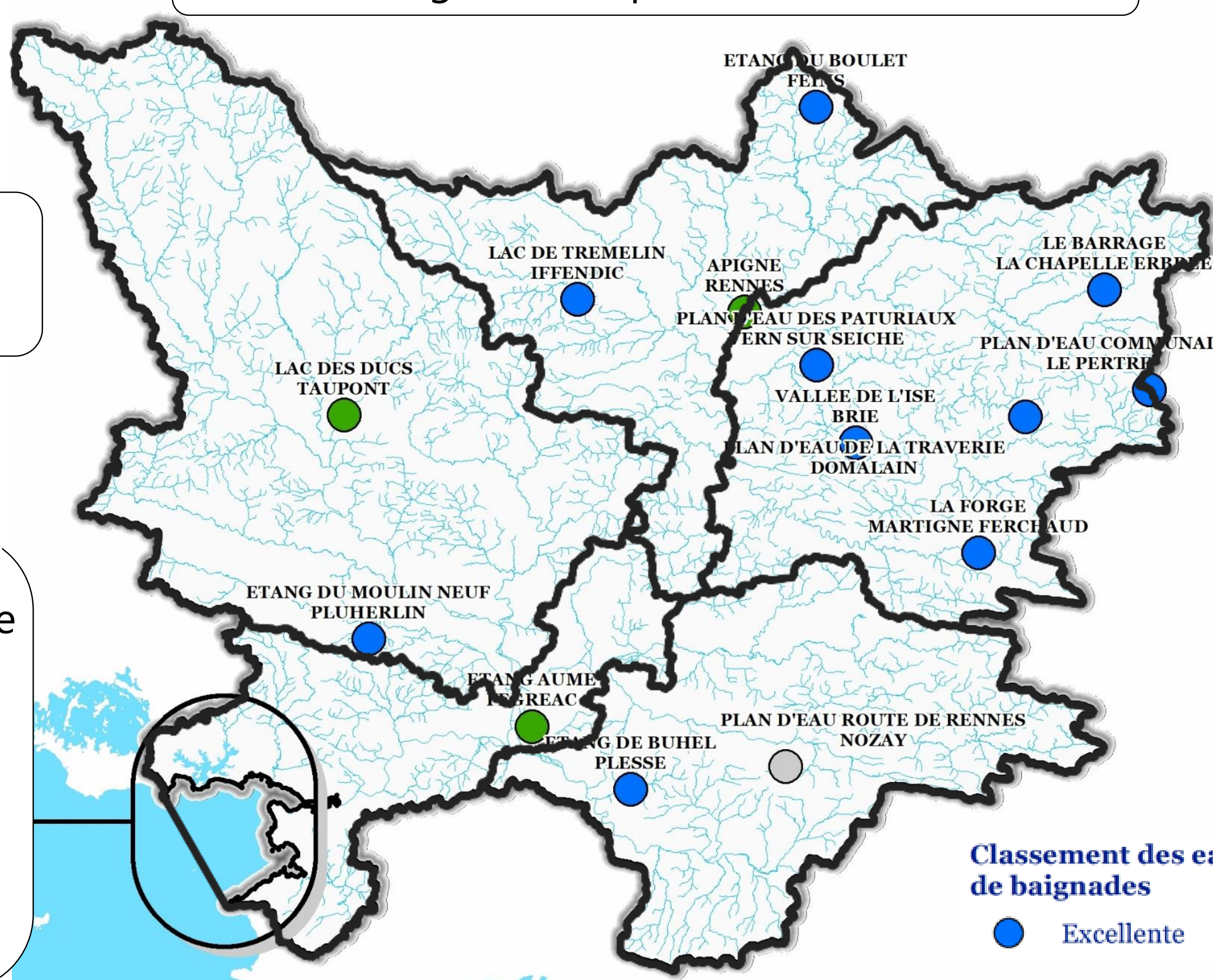
OUST ET SES AFFLUENTS

Eaux de baignade en qualité bonne ou excellente.

VILAINE AVAL ESTUAIRE

Dégradation des sites de pêche à pied sur la partie Loire Atlantique.

Classement de certaines zones conchylicoles nécessitant une purification / reparcage avant mise sur le marché



VILAINE AMONT EST

Eaux de baignade en qualité excellente.

CHERE DON ISAC

Eaux de baignade en qualité excellente.

Profils de baignade réalisés → nécessité de s'assurer de leur suivi et leur actualisation

Fermetures ponctuelles de sites de baignade en cas de **contaminations microbiologiques** (pluies intenses, température de l'eau...)

Absence de profils de vulnérabilité des zones conchylicoles → Absence de délimitation des zones d'influence et pas de localisation et hiérarchisation des sources de dégradation