

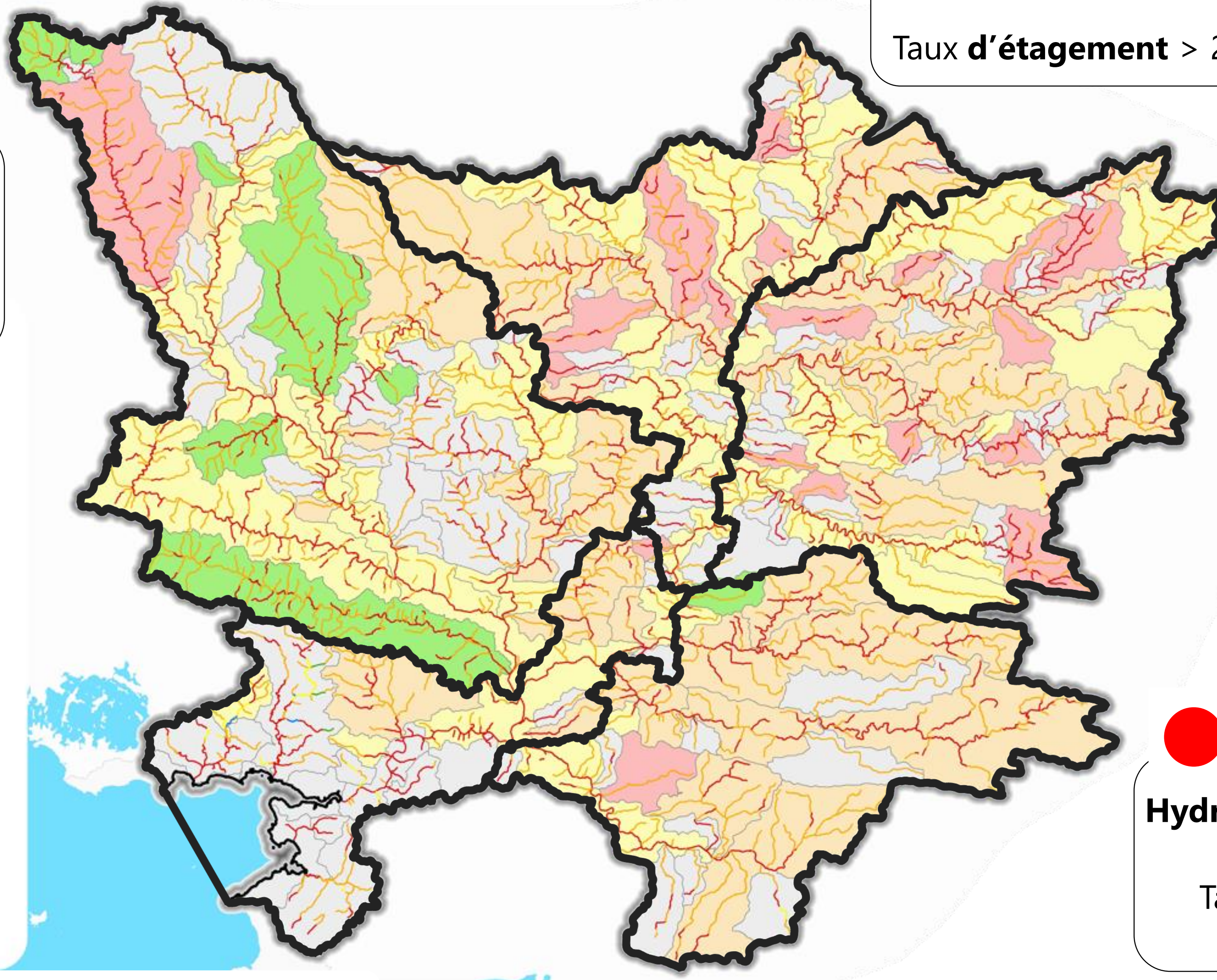
MILIEUX AQUATIQUES

Cours d'eau

Programmes de restauration pilotés sur tous les territoires mais à renforcer

OUST ET SES AFFLUENTS

Hydromorphologie altérée sur 70% du linéaire
Taux **d'étagement** > 20% pour 58% des masses d'eau



VILAINE AMONT OUEST

Hydromorphologie altérée sur plus de 90% du linéaire
Taux **d'étagement** > 20% pour 45% des masses d'eau

VILAINE AMONT EST

Hydromorphologie altérée sur 95% du linéaire
Taux **d'étagement** > 20% pour 58% des masses d'eau

CHERE DON ISAC

Hydromorphologie altérée sur 80% du linéaire
Taux **d'étagement** > 20% pour 75% des masses d'eau

VILAINE AVAL ESTUAIRE

Hydromorphologie altérée sur 90% du linéaire
Taux **d'étagement** > 20% pour 25% des masses d'eau

Continuité écologique

Programmes de restauration pilotés sur tous les territoires

Recensement hétérogène des ouvrages

⚠ **Enjeu de connaissance** sur les ouvrages et leur franchissabilité par les espèces piscicoles

VILAINE AMONT OUEST

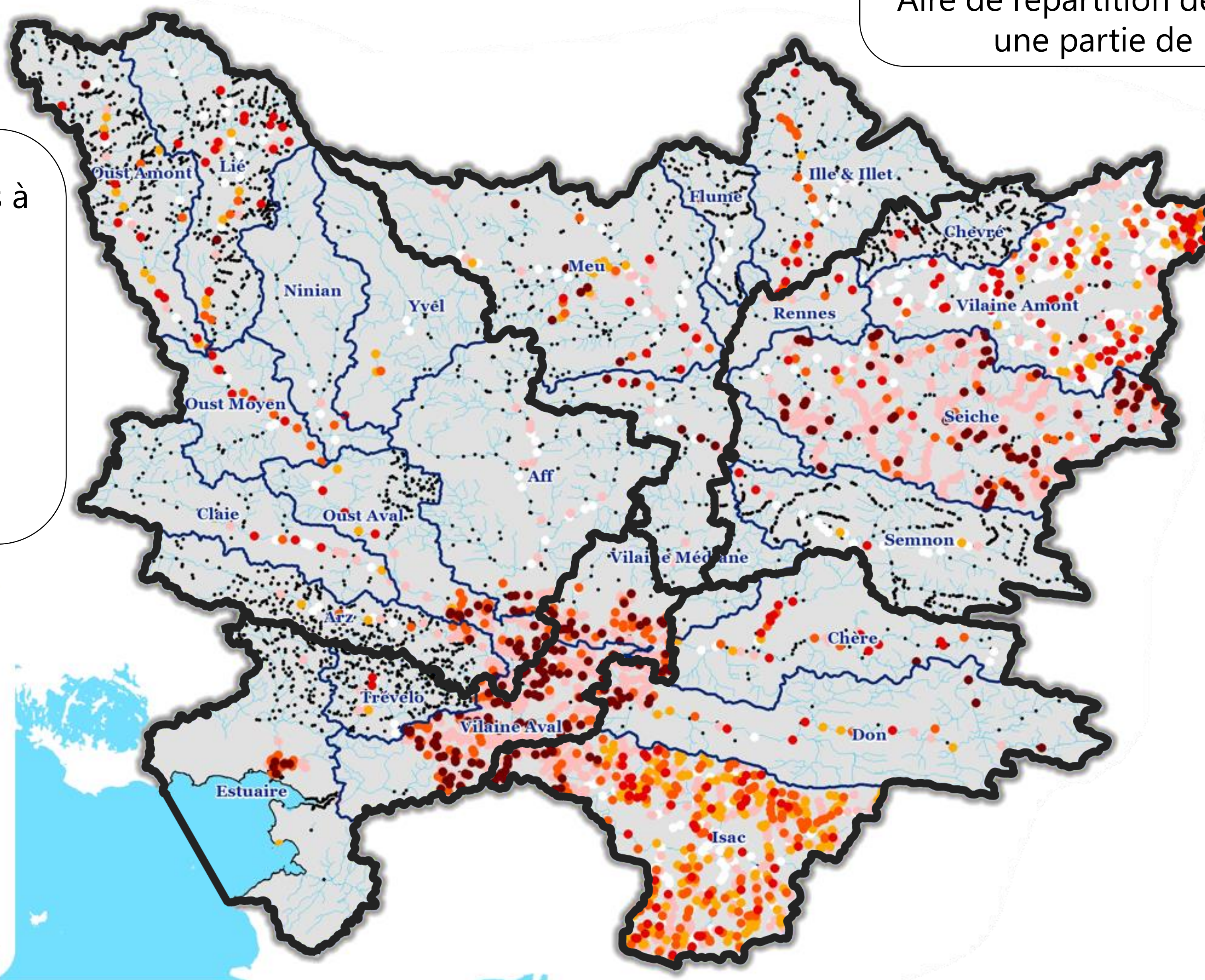
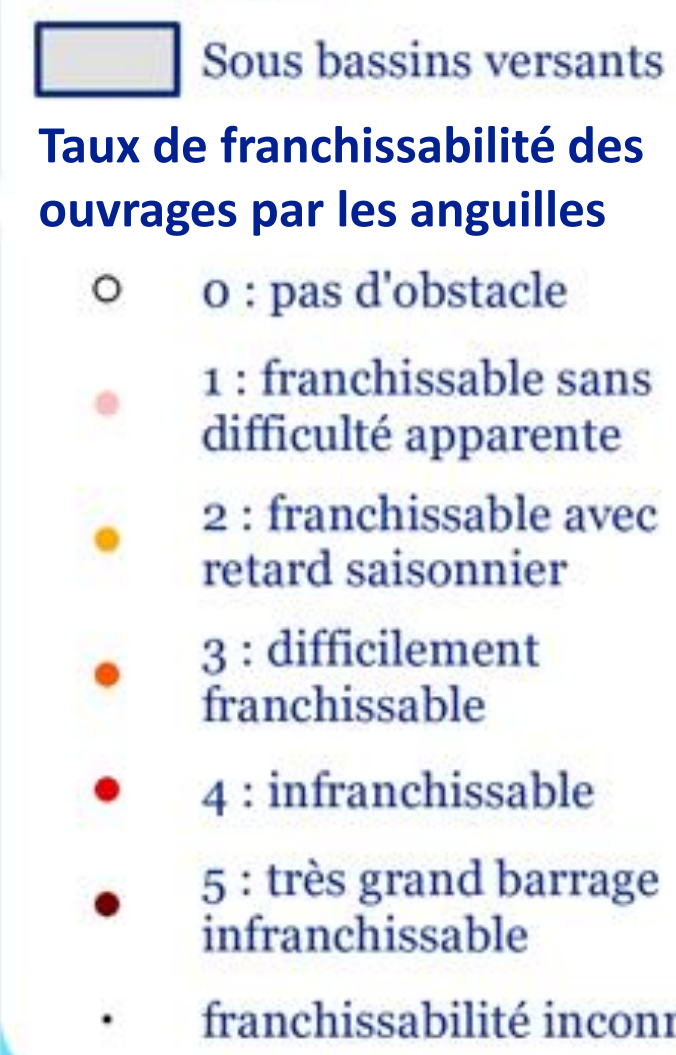
25% des ouvrages diagnostiqués à franchissabilité difficile ou infranchissable
8 ouvrages prioritaires
Aire de répartition des **lamproies marines** sur une partie de la **Vilaine médiane**

VILAINE AMONT EST

24% des ouvrages diagnostiqués à franchissabilité difficile ou infranchissable
6 ouvrages prioritaires

OUST ET SES AFFLUENTS

50% des ouvrages diagnostiqués à franchissabilité difficile ou infranchissable
12 ouvrages prioritaires
Arz, Claie et Oust aval : aire de répartition de plusieurs grands migrateurs : **grande alose, lamproie marine, etc.**



VILAINE AVAL ESTUAIRE

39% des ouvrages diagnostiqués à franchissabilité difficile ou infranchissable
10 ouvrages prioritaires
Aire de répartition de plusieurs grands migrateurs : **grande alose, lamproie marine, etc.**

CHERE DON ISAC

8% des ouvrages diagnostiqués à franchissabilité difficile ou infranchissable
8 ouvrages prioritaires
Aire de répartition des **lamproies marines** sur une partie de la **Chère**

Cours d'eau principal	Nombre d'ouvrages difficilement franchissables et infranchissables par l'anguille / km de cours d'eau principal	Cours d'eau principal	Nombre d'ouvrages difficilement franchissables et infranchissables par la truite / km de cours d'eau principal
L'Ille	0,23	Le Trévelo	0,43
L'Isac	0,22	La Seiche	0,26
La Seiche	0,20	Le Chevré	0,21
L'Oust	0,17	L'Ille*	0,15
La Vilaine*	0,12	Le Lié	0,30
La Chère*	0,11	La Vilaine*	0,18
Le Trévelo*	0,11	L'Isac*	0,04
Le Lié*	0,10	La Flume*	0,13
Le Don*	0,06	Le Semnon*	0,11
La Claie*	0,06	L'Arz*	0,14
L'Aff*	0,06	L'Oust*	0,13
L'Yvel*	0,05	La Chère*	0,03
Le Chevré*	0,05	L'Aff*	0,07
L'Arz*	0,04	Le Meu*	0,08
Le Semnon*	0,04	La Claie*	0,08
Le Meu*	0,02	Le Ninian*	0,02
La Flume*	0,00	Le Don*	0,05
Le Ninian*	0,00	L'Yvel*	0,00

* faible caractérisation des ouvrages sur ces bassins

* faible caractérisation des ouvrages sur ces bassins