

Nitrates

Bon état DCE

Oust et ses affluents

La Perche, la ville Oger et les Arches (affluents de l'Oust), l'Estuer (affluent du Lié) en état mauvais

⚠ **Enjeu de connaissance** sur les masses d'eau non qualifiées

Vilaine amont ouest

Ensemble des masses d'eau suivies en bon état

Vilaine amont est

Amont des bassins de la Seiche et du Semnon en état mauvais

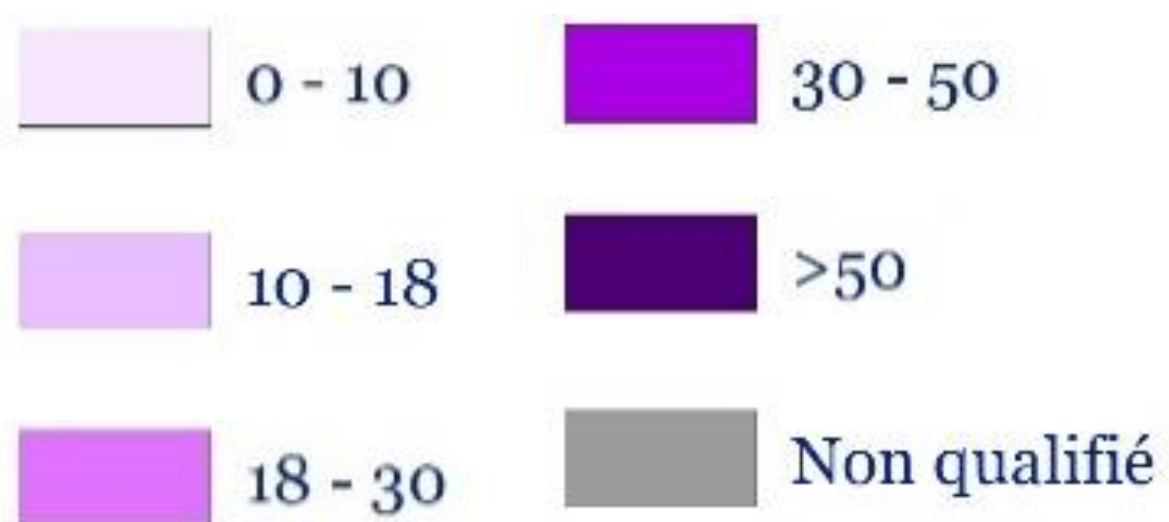
Chère Don Isac

Sauzignac (bv du Don) en état mauvais

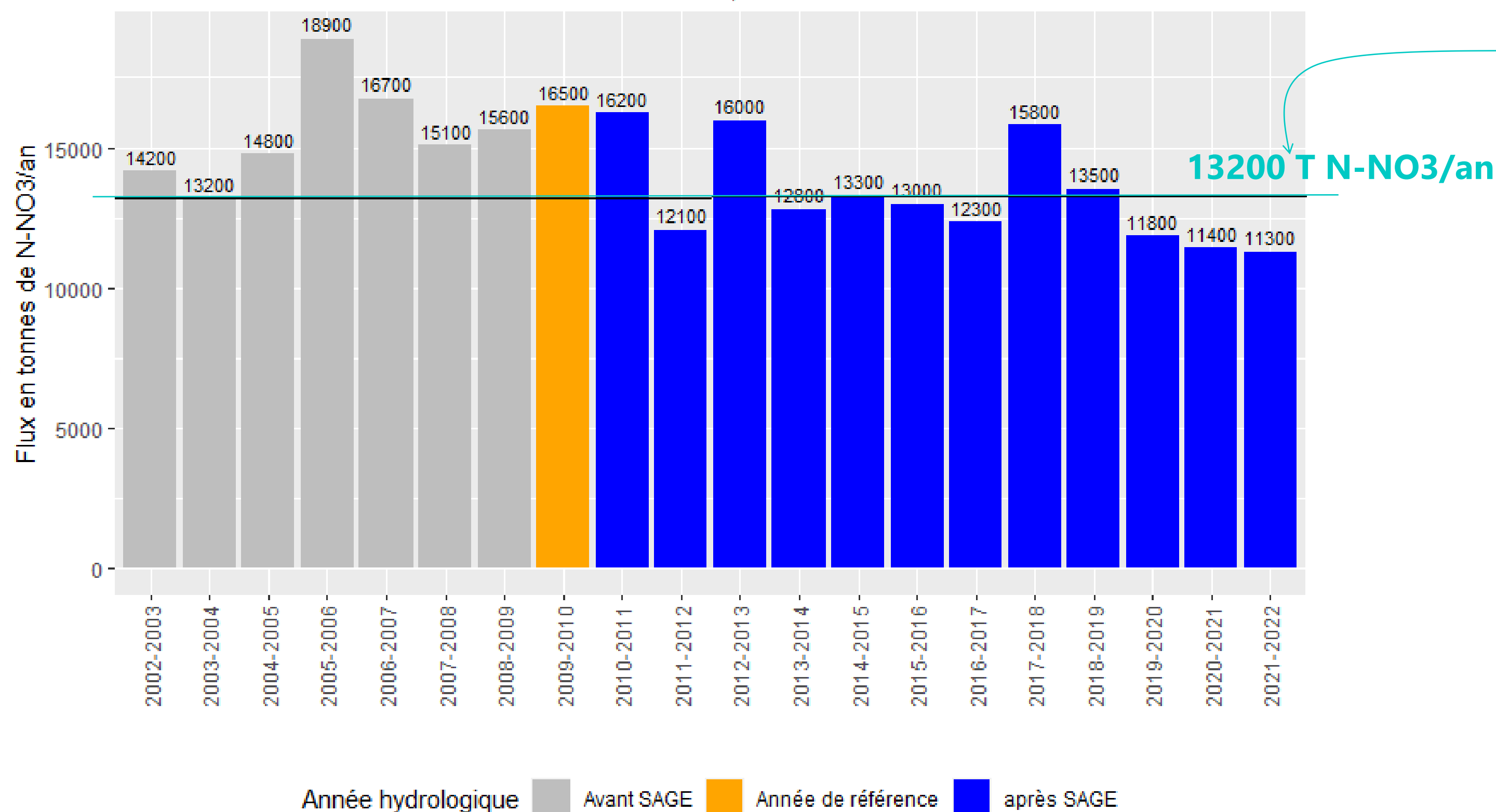
Vilaine aval estuaire

Ensemble des masses d'eau suivies en bon état

Qualité nitrates (percentile 90 – 2019-2021) en mg/l



Flux de nitrates au niveau du barrage d'Arzal (ramenés aux débits 2009-2010)
Données qualité : station 04216000 complétée par suivis eaux brute usine Vilaine Atlantique
Débits : calculs Eaux & Vilaine selon Briand et Woimant, 2015



SAGE 2015 : objectif de réduction de 20% des flux par rapport à l'année de référence 2009-2010

Enjeu qui reste fort à l'échelle du territoire du SAGE malgré une **réduction des flux d'azote au niveau de l'estuaire** (objectif du SAGE atteint sur les trois dernières années).

➔ Nécessité de poursuivre la réduction des pollutions diffuses azotées

Nitrates et pesticides

⚠ Au-delà de l'enjeu sanitaire eau potable / pesticides : **non atteinte de l'état chimique et écologique.**

Contamination généralisée des eaux :

- ➔ Impacts sur le fonctionnement des milieux, sur les indicateurs biologiques...
- ➔ Autres contaminations : substances médicamenteuses, hormones...

Au-delà des captages classés prioritaires, le SDAGE identifie des captages sensibles

➔ démarche de prévention à mettre en œuvre à l'avenir

OUST ET SES AFFLUENTS

6 captages prioritaires (NO₃⁻) – **dont 1 sans programme d'actions** + captage prioritaire Guillac (Oust moyen) (NO₃⁻ et pest.)

Qualité des eaux brutes

VILAINE AMONT OUEST

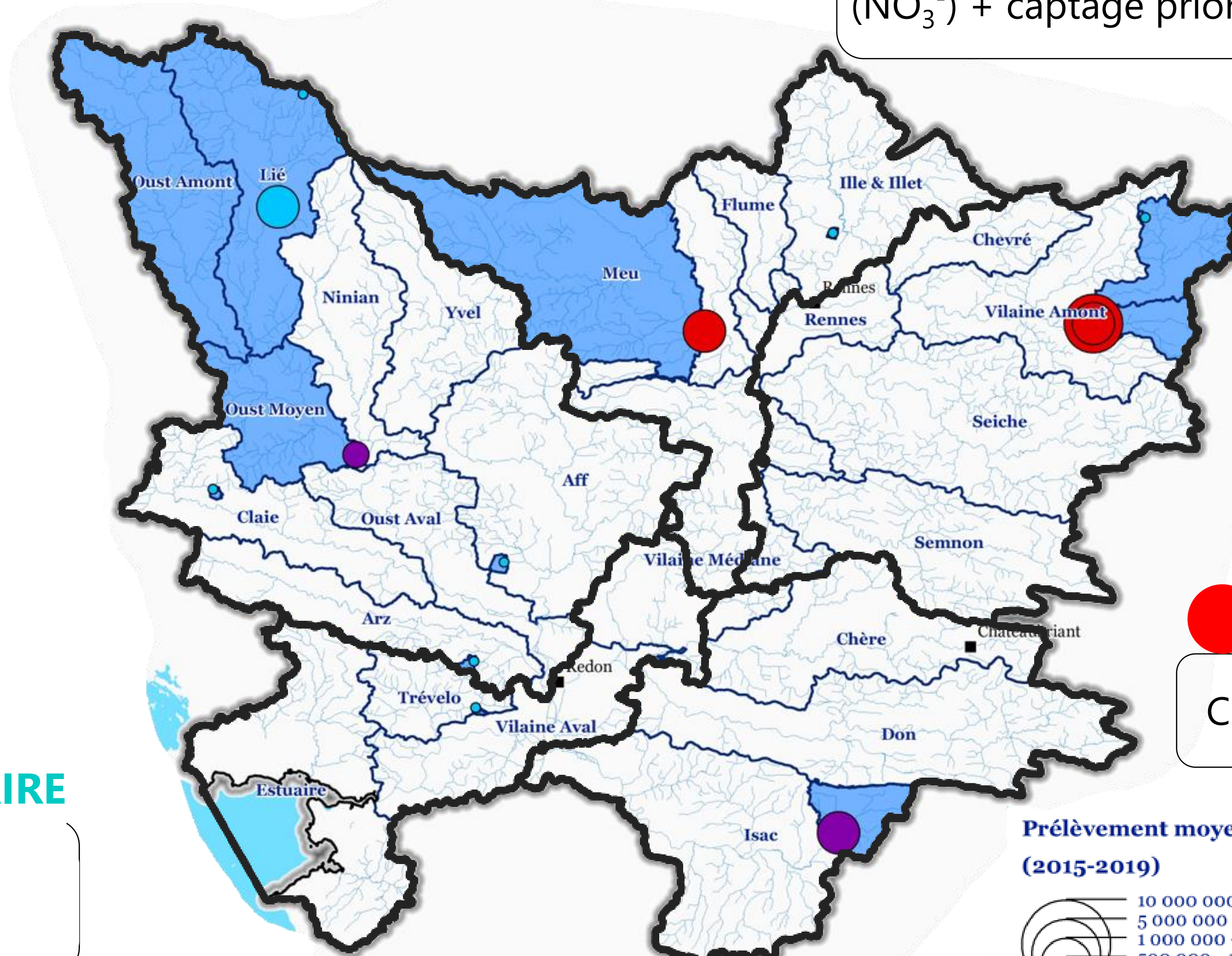
Captage prioritaire de Betton – puits du Vaurez (NO₃⁻) + captage prioritaire sur le Meu (pest.)

VILAINE AMONT EST

2 captages prioritaires à Princé – puits des Aulnays & Méjanot (NO₃⁻) + captage prioritaire de Vitré (pest.) – **Programme d'actions non défini**

CHERE DON ISAC

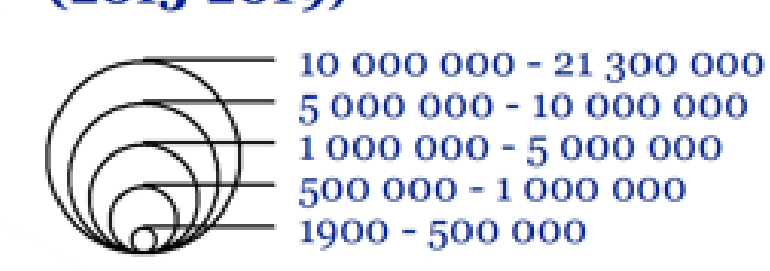
Captage prioritaire de Saffré (NO₃⁻ + pest.)



Captages prioritaires

- Nitrates
- Nitrates / Pesticides
- Pesticides

Prélèvement moyen en eau potable (m3) (2015-2019)



- Aires d'Alimentation de Captages (AAC)

VILAINE AVAL ESTUAIRE

AAC captage prioritaire de Béganne – Carrouis (NO₃⁻)