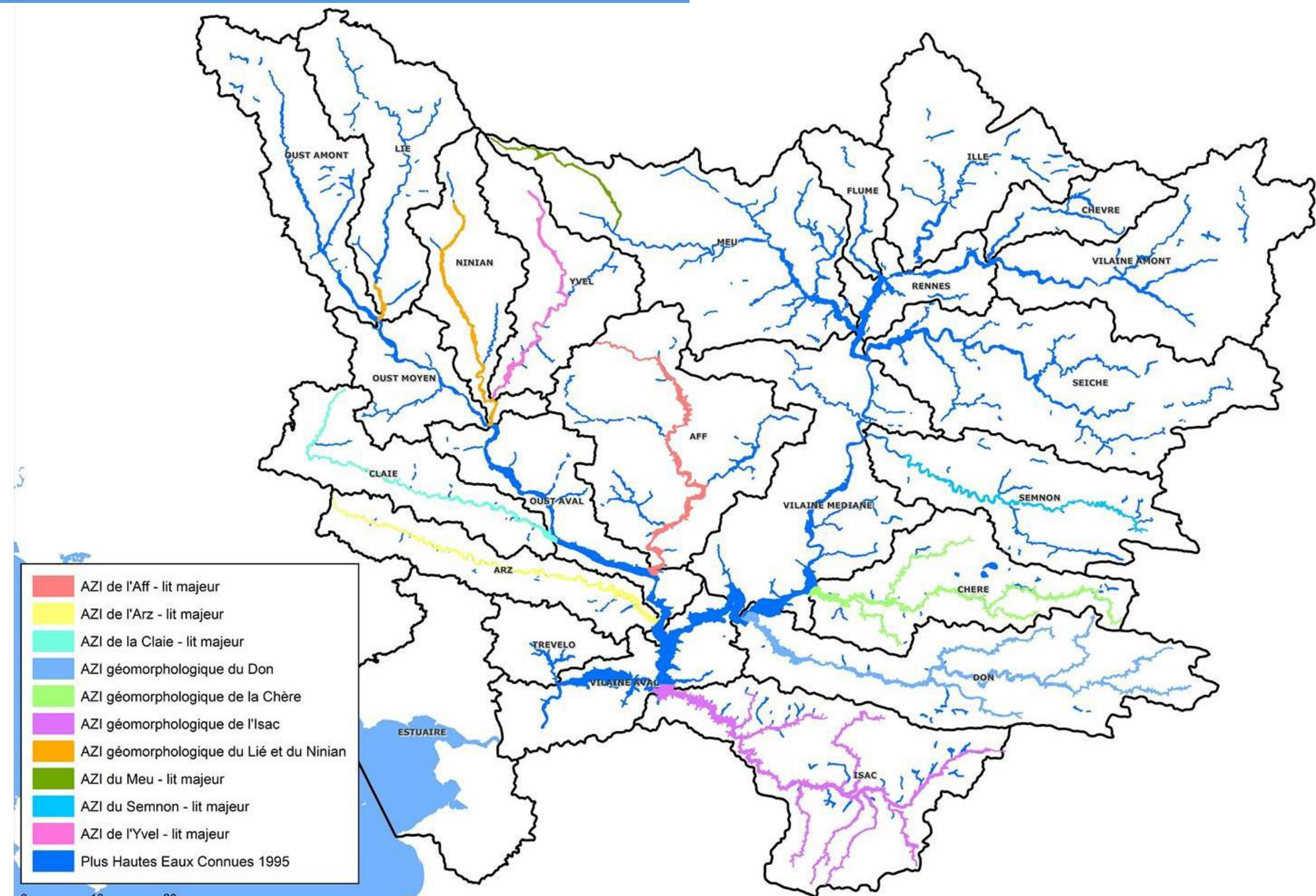


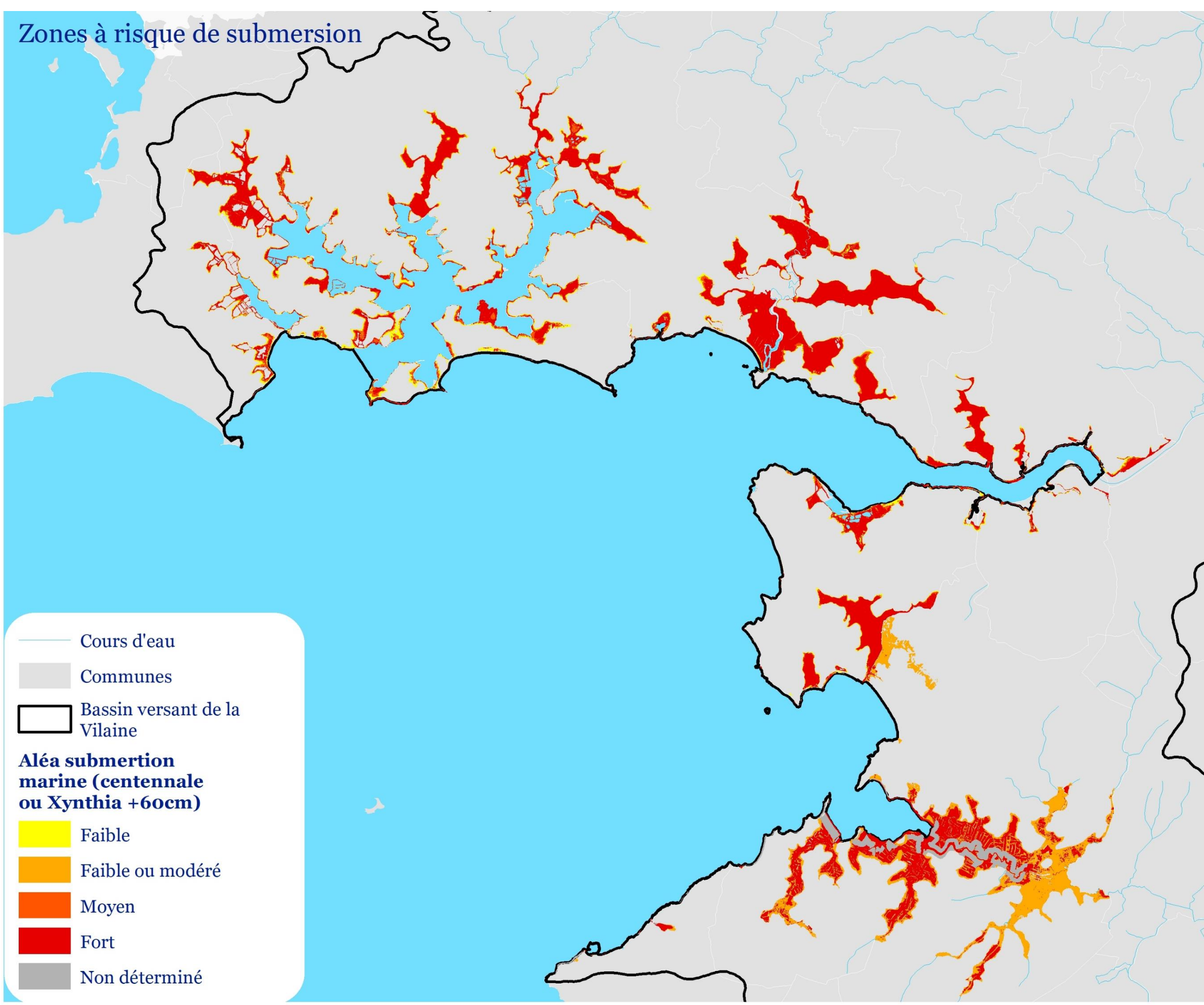
INONDATIONS

Aléa inondation



Risque lié aux **débordements de cours d'eau**, principalement en hiver
Crues généralement déclenchées par des pluies prolongées et intenses

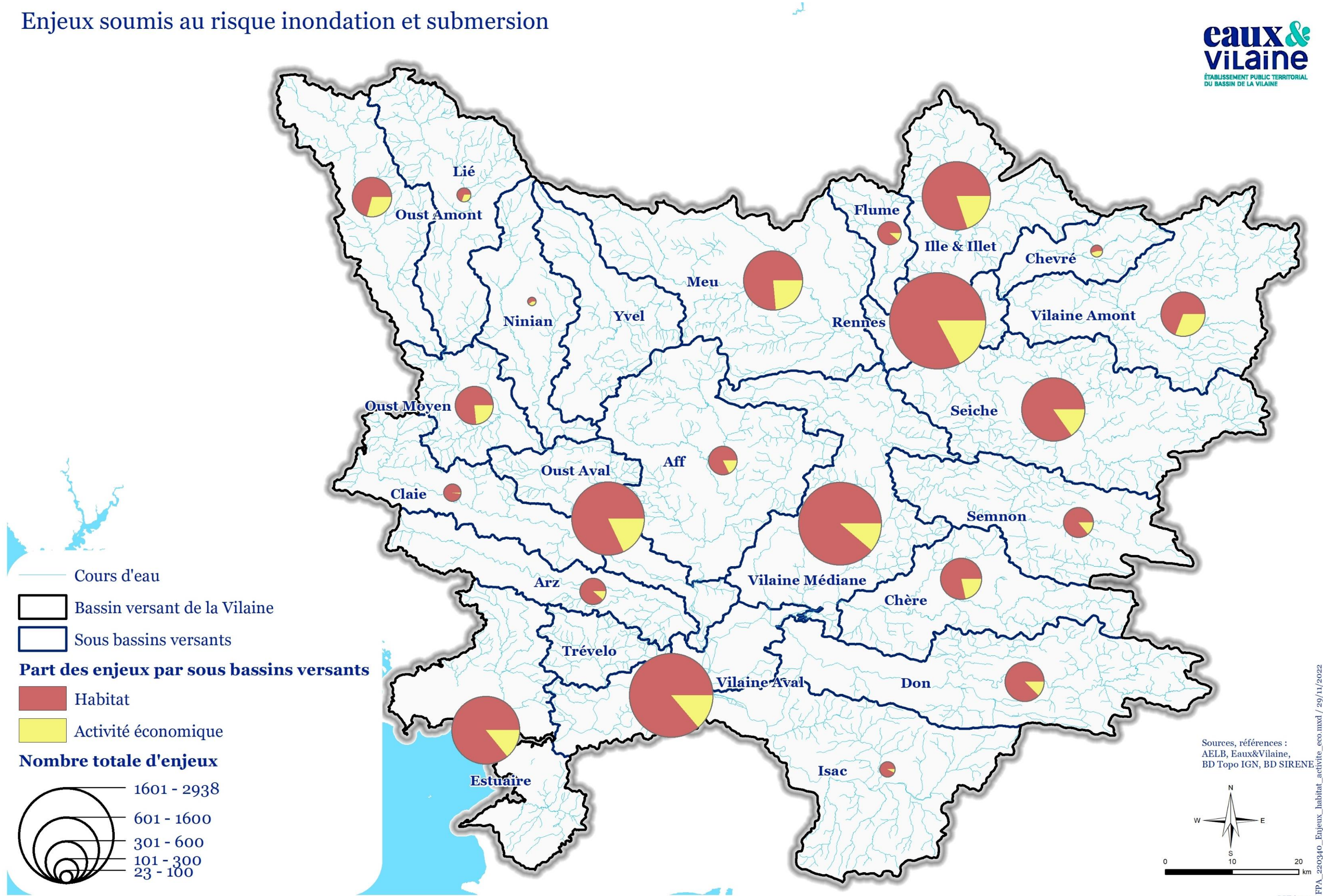
Aléa submersion



Enjeux principalement localisés sur Damgan et Tour du Parc

Enjeux soumis au risque inondation

Enjeux soumis au risque inondation et submersion



12 000 logements, entreprises et équipements publics en zone inondable : **76% bâtiments d'habitations** (72% de maisons et 5% d'immeubles)

Compétence « prévention des inondations » transférée à l'EPTB Eaux et Vilaine par 23 EPCI-FP

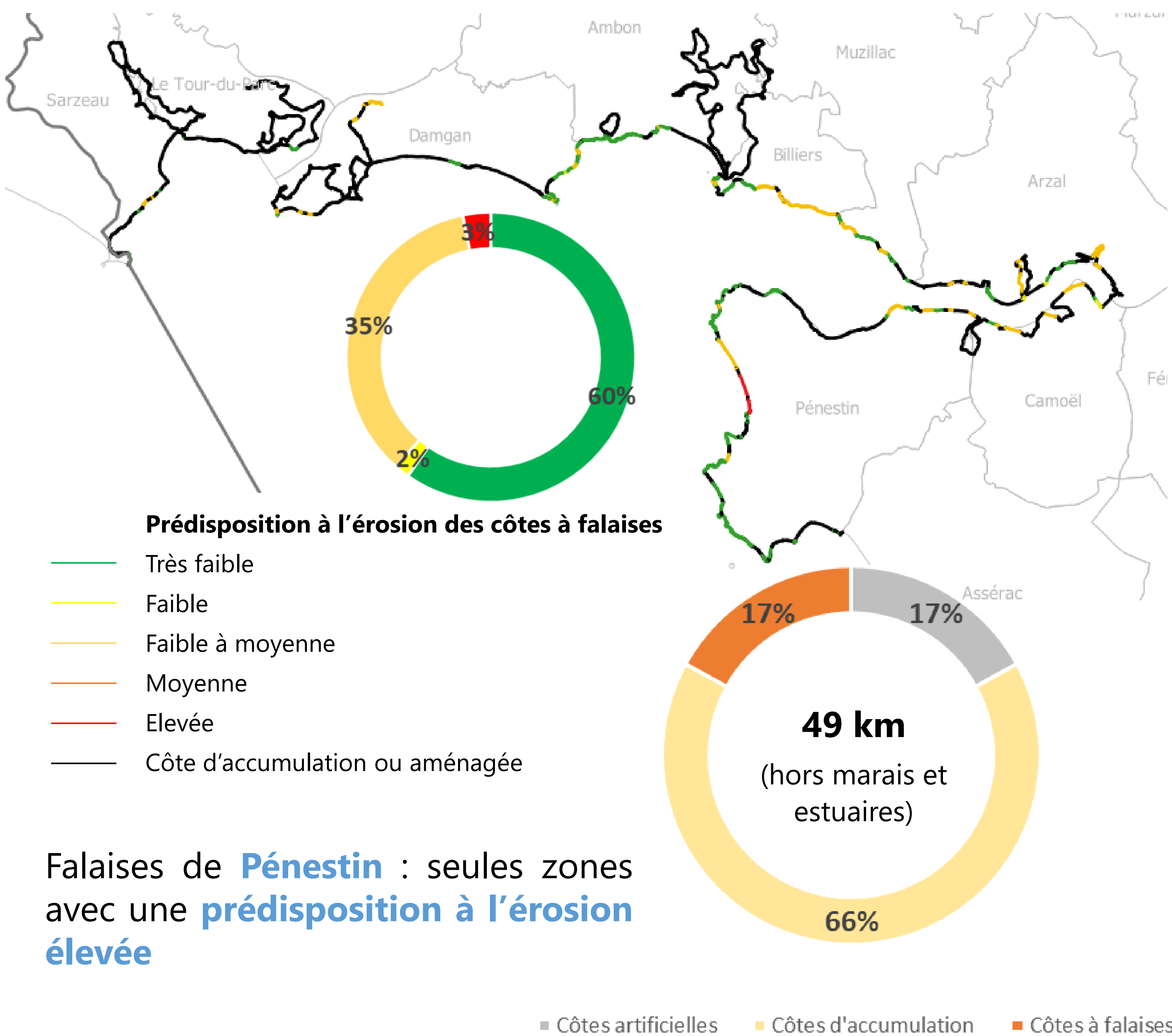
Outils :

- 8 PPRI sur le bassin versant, 159 communes couvertes
- 2 PPRL
- PAPI : 3ème plan d'actions 2020 - 2025

Étude en cours sur les **problématiques de ruissellement** (portée par l'EPTB Eaux et Vilaine)

ÉROSION CÔTIÈRE

Prédisposition du trait de côte à l'érosion



Falaises de **Pénestin** : seules zones avec une **prédisposition à l'érosion élevée**

Enjeux exposés aux aléas d'érosion côtières

