

## Zones humides

Inventaires des zones humides validés ou en cours sur l'ensemble du territoire

Peu d'actions de restauration des fonctionnalités

### OUST ET SES AFFLUENTS

8% de la **superficie** en zones humides effectives (~30 000 ha)

**Altération potentielle** de plus de **50%** des zones humides (bassin de l'Aff, axe de l'Oust...)

**Marais de la Vilaine** : forts enjeux d'habitats, d'espèces envahissantes, etc.

### VILAINE AVAL ESTUAIRE

9% de la **superficie** en zones humides effectives (~17 000 ha)

**Altération potentielle variable** selon les secteurs, >50% au nord, plus faible par ailleurs  
Présence **des marais de la Vilaine** à forts enjeux de milieux humides

### VILAINE AMONT OUEST

7% de la **superficie** en zones humides effectives (~16 000 ha)

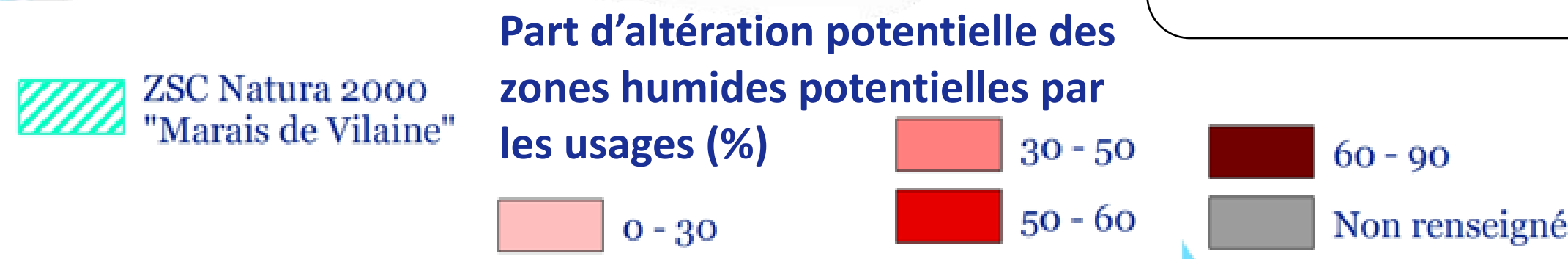
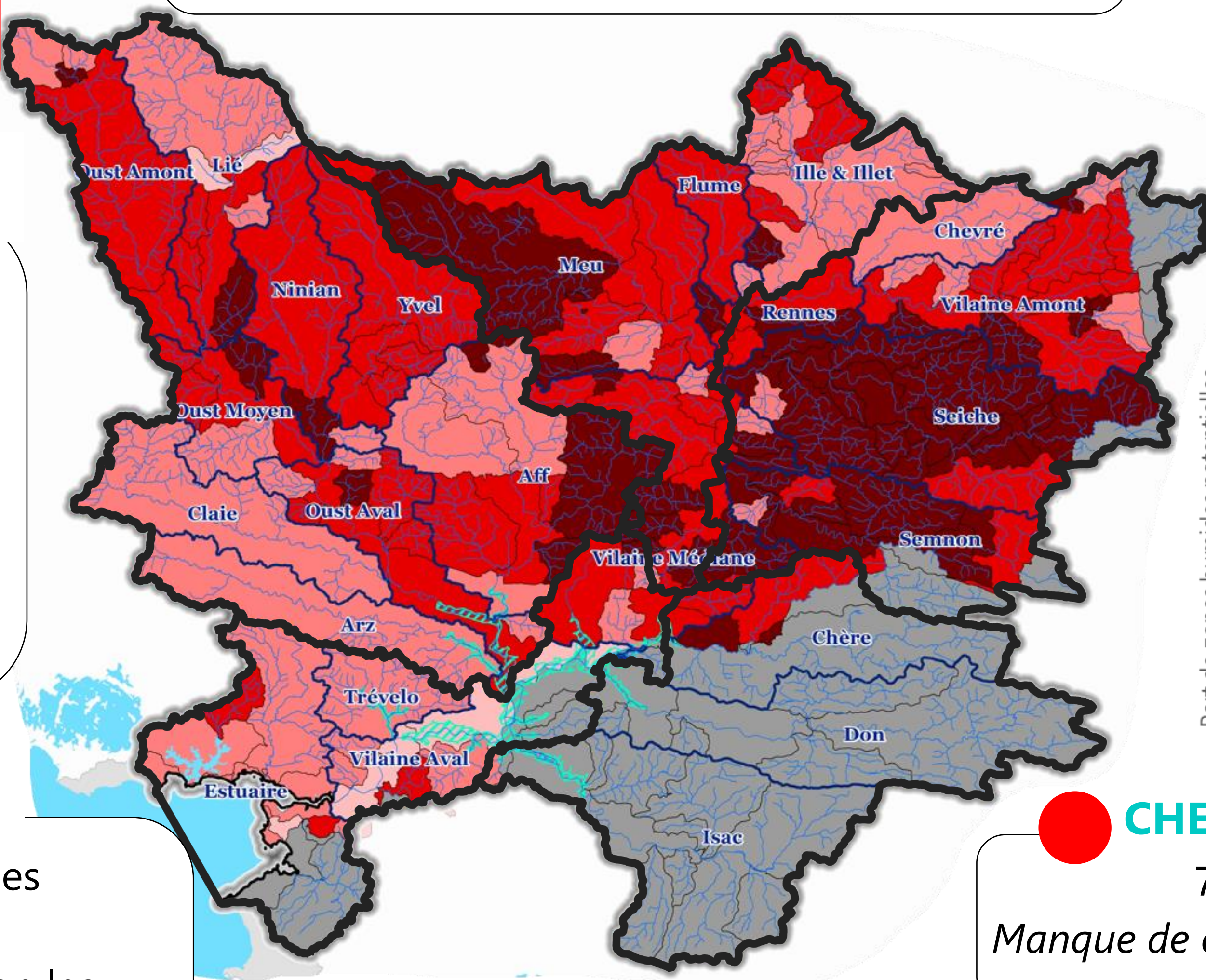
**Altération potentielle de 50%** des zones humides

**Précautions d'interprétation** (étude FMA sur l'altération des zones humides de Bretagne) : Croisement **zones humides potentielles** avec l'occupation du sol

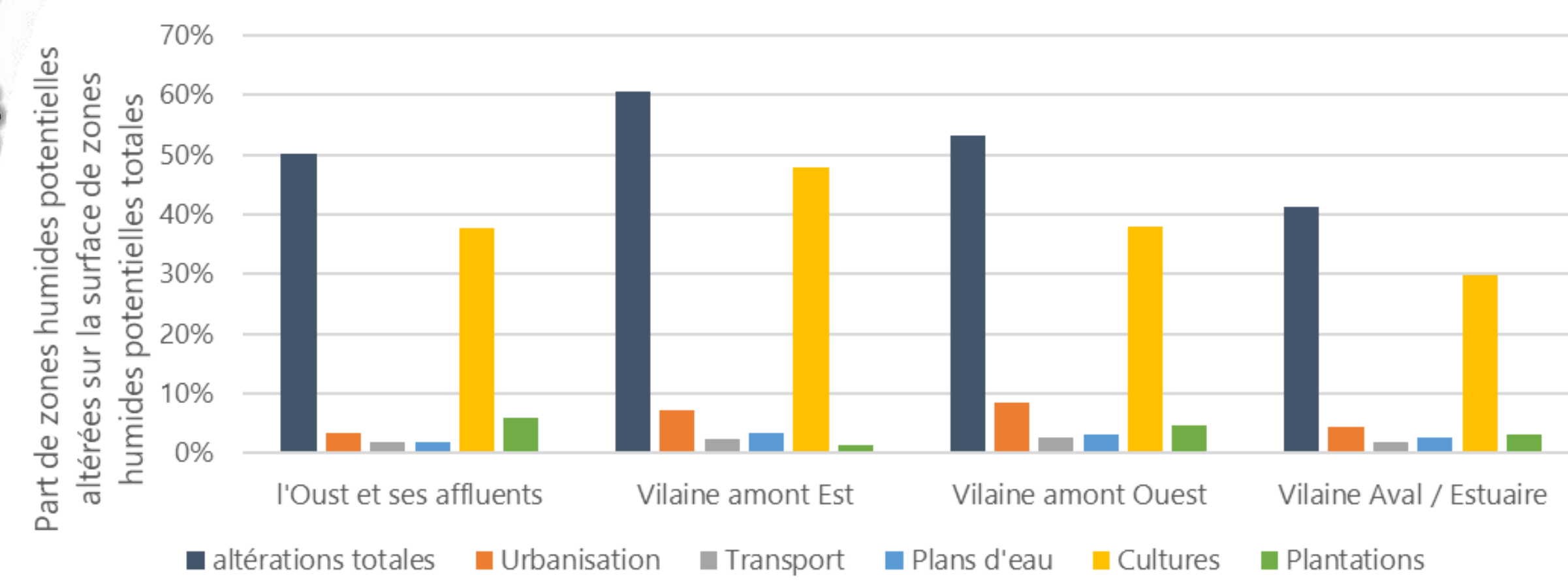
### VILAINE AMONT EST

4% de la **superficie** en zones humides effectives (~13 500 ha)

**Altération potentielle de 50%** des zones humides. Bassins Seiche et Semnon > 60%



Altérations potentielles des zones humides potentielles (ZHP)



### CHERE DON ISAC

7% de la **superficie** en zones humides effectives (~17 500 ha)  
*Manque de connaissance sur les altérations potentielles des zones humides potentielles*

## Plans d'eau

### OUST ET SES AFFLUENTS

Densité de **plans d'eau** moyenne à faible, inférieure à la moyenne du territoire

### VILAINE AVAL ESTUAIRE

Densité variable de **plans d'eau**, très faible sur les bassins de la Vilaine aval et du Trévélo

### VILAINE AMONT OUEST

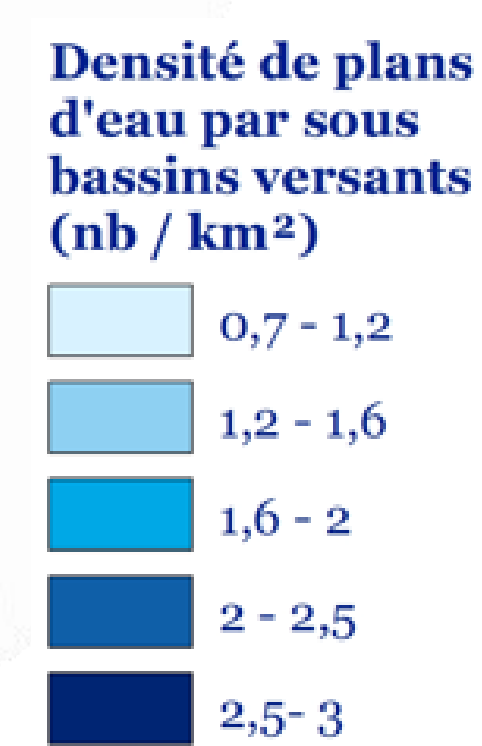
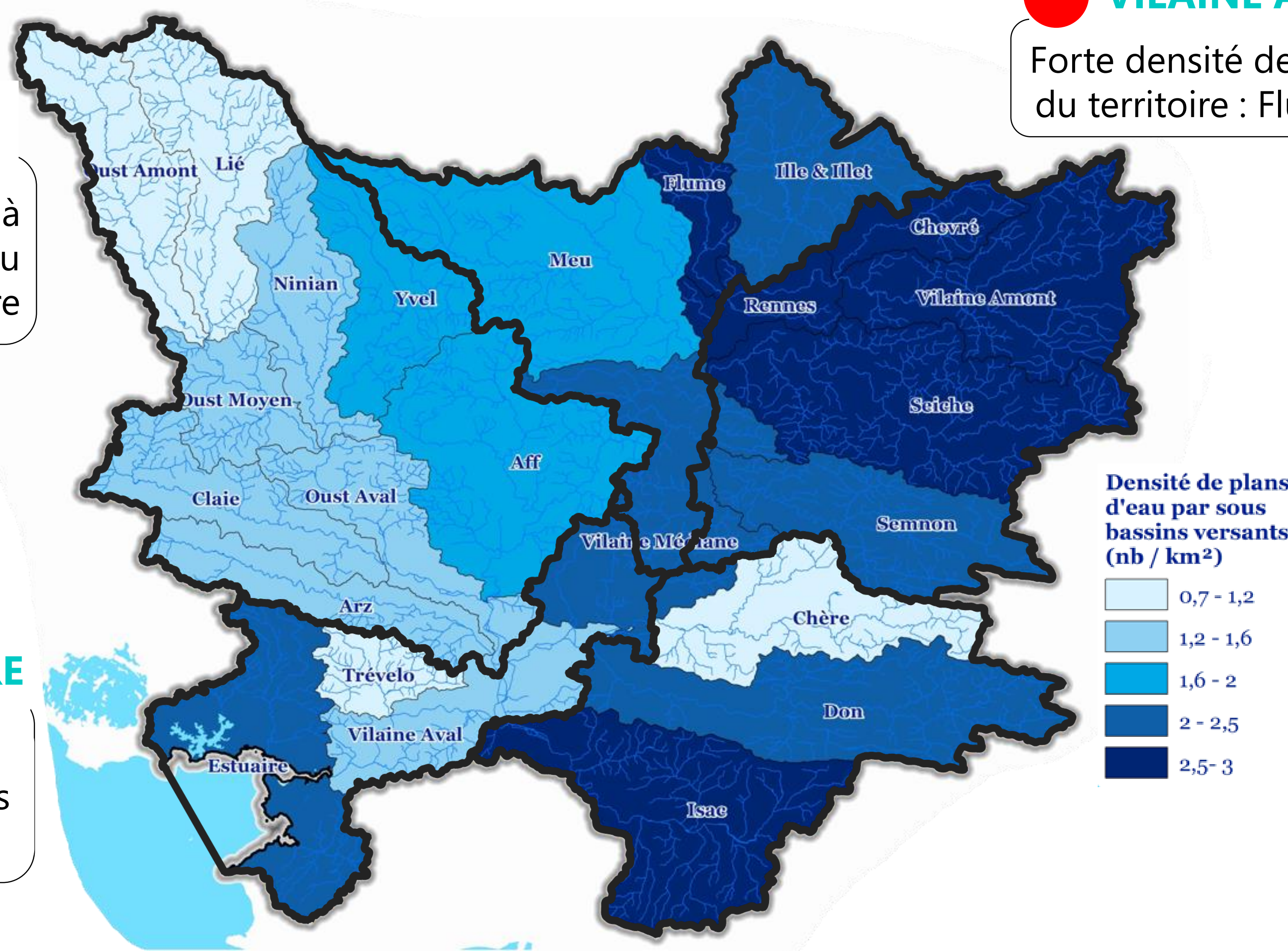
Forte densité de **plans d'eau**, supérieure à la moyenne du territoire : Flume et bassin de Rennes en particulier

### VILAINE AMONT EST

Forte densité de **plans d'eau**, supérieure à la moyenne du territoire

### CHERE DON ISAC

Forte densité de **plans d'eau**, supérieure à la moyenne du territoire, sauf Chère



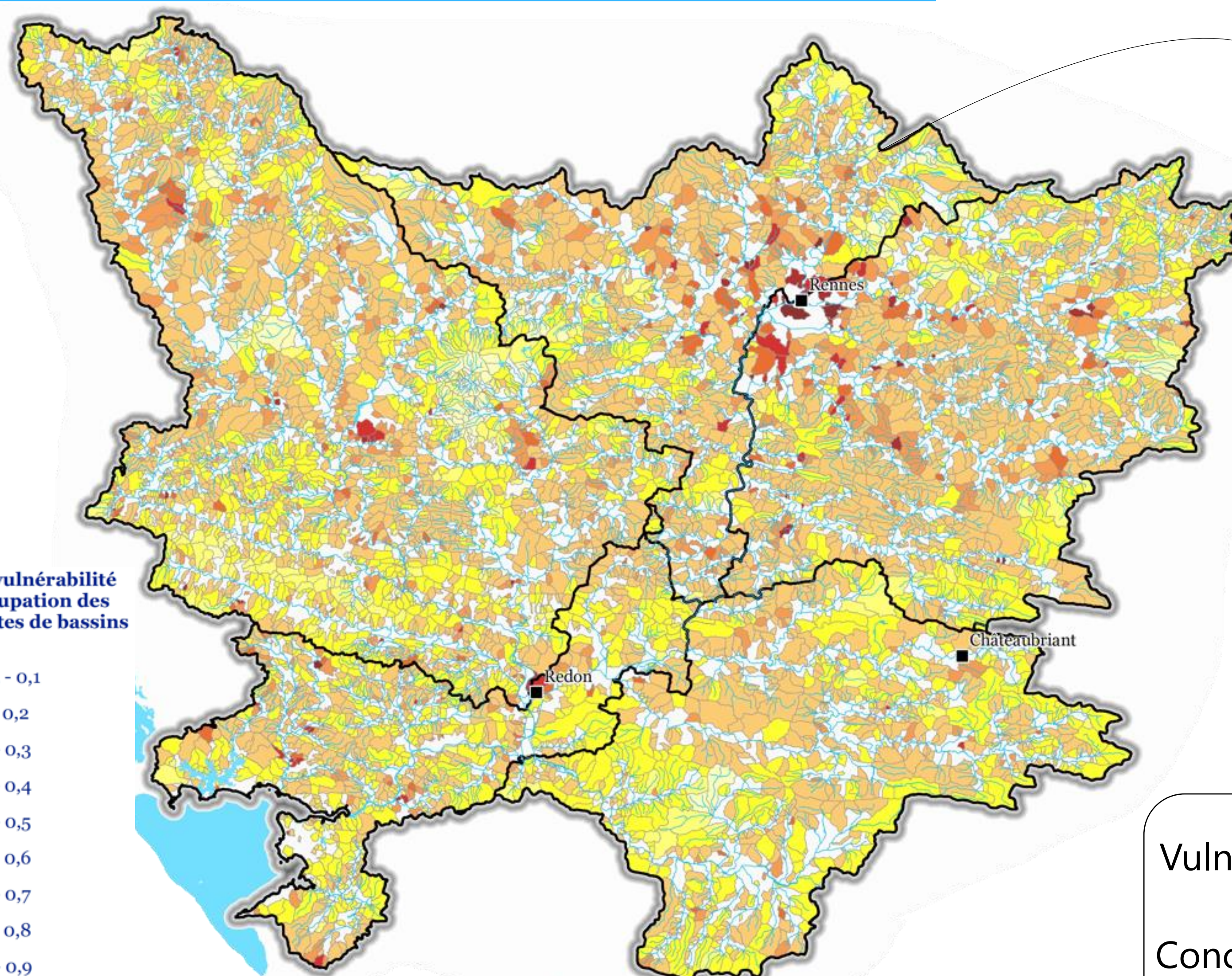
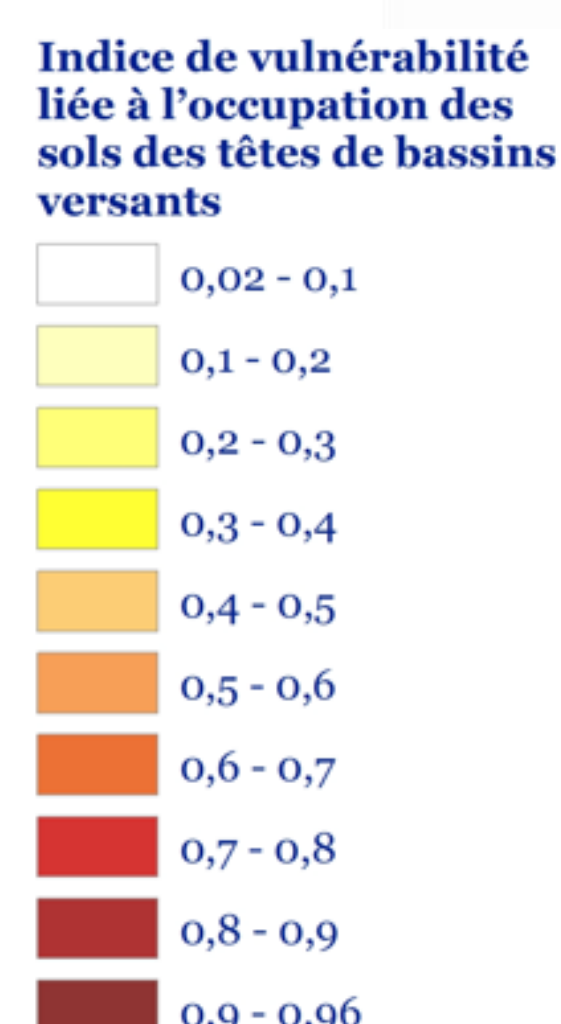
## Vulnérabilité des têtes de bassin versant

### OUST ET SES AFFLUENTS

Vulnérabilité **moyenne à forte** sur **9%** des têtes de bassin versant  
Concentration des zones les plus vulnérables autour des **grands centres urbains** (notamment Ploërmel et Loudéac)

### VILAINE AVAL ESTUAIRE

Vulnérabilité **moyenne à forte** sur **7%** des têtes de bassin versant  
Concentration des zones les plus vulnérables autour des **grands centres urbains**



Niveau de vulnérabilité des têtes de bassin versant estimé en fonction de l'occupation du sol

### VILAINE AMONT OUEST

Vulnérabilité **moyenne à forte** sur **14%** des têtes de bassin versant  
Concentration des zones les plus vulnérables **autour de Rennes**

### VILAINE AMONT EST

Vulnérabilité **moyenne à forte** sur **13%** des têtes de bassin versant  
Concentration des têtes de bassin vulnérables **autour de Rennes**

### CHERE DON ISAC

Vulnérabilité **moyenne à forte** sur **3%** des têtes de bassin versant  
Concentration des zones les plus vulnérables sur le **Don et la Chère**